



Obsługa modułu monitorowania **Afore**

Opracowane na podstawie instrukcji Afore

Potrzebne rzeczy:

- **Podłączony falownik Afore**
- **Telefon komórkowy, tablet lub laptop**

Podchodzimy do falownika i łączymy się z jego siecią WiFi

← Wi-Fi



Wi-Fi



DOSTĘPNE SIECI

AP_1757906987

Szyfrowana



skyware.pl-1187_EXT

Szyfrowana (protokół WPS dostępny)



skyware.pl-1187

Szyfrowana



skyware.pl-1187_5g

Szyfrowana



TP-Link_3F46

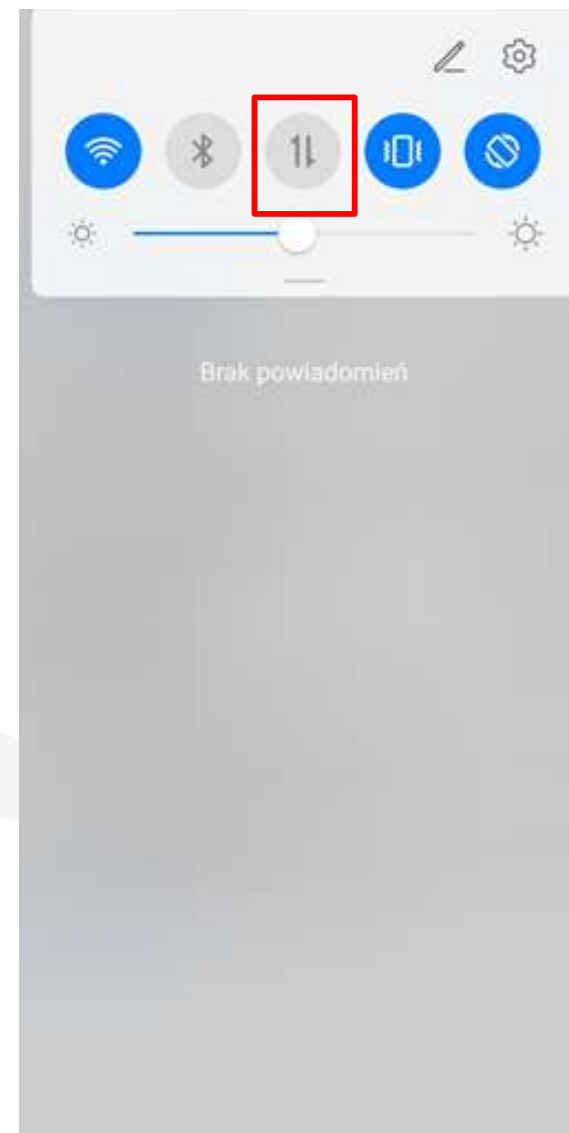
Szyfrowana (protokół WPS dostępny)



[Dodaj sieć](#)

System monitorowania instalacji PV - Afore

Klikamy przycisk połącz.
W przypadku korzystania z telefonu komórkowego warto wyłączyć transmisję danych na czas konfiguracji modułu monitorowania z siecią.



System monitorowania instalacji PV - Afore

Hasło do Wi-Fi
znajduje się na module
monitorującym.



System monitorowania instalacji PV - Afore

W pasku adresowym przeglądarki wpisujemy adres:

10.10.100.254

Nazwa użytkownika: admin

Hasło: admin

Zaloguj się

http://10.10.100.254 wymaga nazwy użytkownika i hasła. Twoje połączenie z tą stroną nie jest prywatne

Nazwa użytkownika

Nazwa użytkownika

Hasło

Anuluj Zaloguj się

Zaloguj się

http://10.10.100.254 wymaga nazwy użytkownika i hasła. Twoje połączenie z tą stroną nie jest prywatne

Nazwa użytkownika

admin

Hasło

.....

Anuluj Zaloguj się

System monitorowania instalacji PV - Afore

Otwiera nam się okno nawigacyjne modułu monitorowania.
Klikamy na zakładkę „**Wizard**”

Brak połączenia z internetem

中文 | English

Status	
Wizard	
Quick Set	
Advanced	
Upgrade	
Restart	
Reset	

- Inverter information

Inverter serial number	T420300032032033
Firmware version (main)	--
Firmware version (slave)	--
Inverter model	--
Rated power	-- W
Current power	3176 W
Yield today	0.7 kWh
Total yield	0.3 kWh
Alerts	F85
Last updated	0

+ Device information

+ Remote server information

Help

The device can be used as a wireless access point (AP mode) to facilitate users to configure the device, or it can also be used as a wireless information terminal (STA mode) to connect the remote server via wireless router.

Status of remote server

◆Not connected:
Connection to server failed last time.
If under such status, please check the issues as follows:
(1) check the device information to see whether IP address is obtained or not;
(2) check if the router is connected to internet or not;
(3) check if a firewall is set on the router or not.

Web Ver:1.0.24

System monitorowania instalacji PV - Afore

Znajdź nazwę SSID swojej sieci Internetowej. Jeśli sieć jest niewidoczna kliknij „Refresh”.

Brak połączenia z internetem

10.10.100.254/index_cn

中文 | English

Status
Wizard
Quick Set
Advanced
Upgrade
Restart
Reset

Please select your current wireless network:

★Note: When RSSI of the selected WiFi network is lower than 15%, the connection may be unstable, please select other available network or shorten the distance between the device and router.

Refresh

Add wireless network manually:

Network name (SSID)
(Note: case sensitive)

Encryption method **Disable**

Next

1 2 3 4

Web Ver:1.0.24

Help
The setup wizard will assist you to complete the device setting within one minute.

System monitorowania instalacji PV - Afore

Upewnij się, że siła sygnału jest większa niż 15% (RSSI).
Wybierz sieć i kliknij „Next”.

Brak połączenia z internetem

10.10.100.254/index_cn

Please select your current wireless network:

Site Survey

SSID	BSSID	RSSI	Channel
<input checked="" type="radio"/> skyware.pl-1187_EXT	60:32:B1:C9:7F:97	100	13
<input type="radio"/>	BC:F:9A:5A:DD:3E	42	13
<input type="radio"/>	98:DA:C4:69:3F:46	1	5
<input type="radio"/>	C:80:63:2A:56:B8	0	11
<input type="radio"/>	E4:BE:ED:50:77:28	0	1
<input type="radio"/>	0:15:6D:9A:46:B0	0	7

★Note: When RSSI of the selected WiFi network is lower than 15%, the connection may be unstable, please select other available network or shorten the distance between the device and router.

Refresh

Add wireless network manually:

Network name (SSID)
(Note: case sensitive) skyware.pl-1187_EXT

Encryption method WPA2PSK

Encryption algorithm AES

Next

1 2 3 4

System monitorowania instalacji PV - Afore

Brak połączenia z internetem



10.10.100.254/index_cn



Wpisz hasło do
sieci Wi-Fi.
Kliknij „Next”.

Please fill in the following information:

Password (8-64 bytes)
(Note: case sensitive)

.....

Show Password

Obtain an IP address
automatically

Enable ▾

IP address

Subnet mask

Gateway address

DNS server address

Back

Next

1

2

3

4

Web Ver:1.0.24

System monitorowania instalacji PV - Afore

W następnym oknie klikamy „Next”. Następnie „Ok”.

Brak połączenia z internetem

10.10.100.254/index_cn

Enhance Security

You can enhance your system security by choosing the following methods

- Hide AP
- Change the encryption mode for AP
- Change the user name and password for Web server

Back Next

1 2 3 4

Web Ver:1.0.24

Brak połączenia z internetem

10.10.100.254/index_cn

Setting complete!

Click OK, the settings will take effect and the system will restart immediately.

If you leave this interface without clicking OK, the settings will be ineffective.

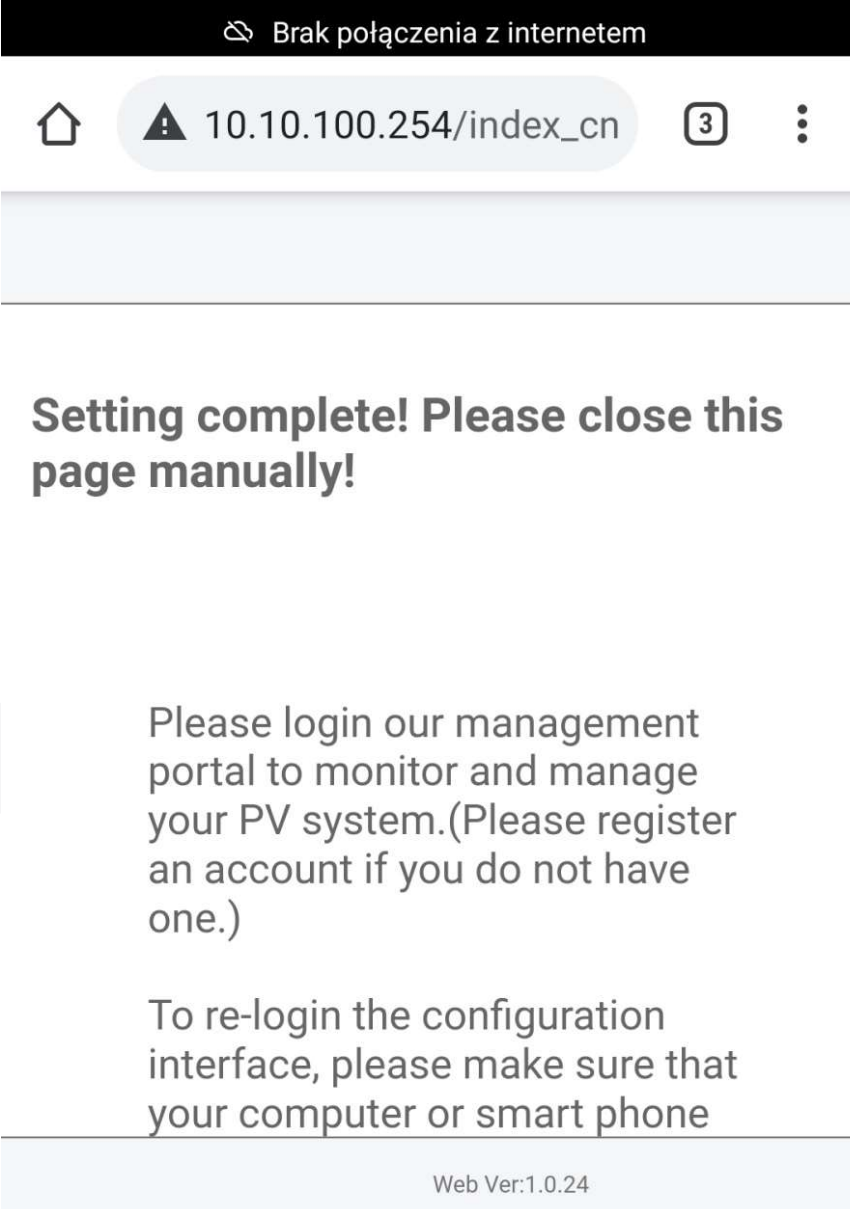
Back OK

1 2 3 4

Web Ver:1.0.24

System monitorowania instalacji PV - Afore

Konfiguracja
połączenia modułu
z siecią zakończona.



Brak połączenia z internetem

10.10.100.254/index_cn

Setting complete! Please close this page manually!

Please login our management portal to monitor and manage your PV system.(Please register an account if you do not have one.)

To re-login the configuration interface, please make sure that your computer or smart phone

Web Ver:1.0.24

System monitorowania instalacji PV - Afore

Przechodzimy do Sklepu Play lub appstore



i wpisujemy słowo „**solarman**”. Pobieramy aplikację.



solarman



solarman
IGEN Tech

Zainstaluj

3,6 ★

816 opinii

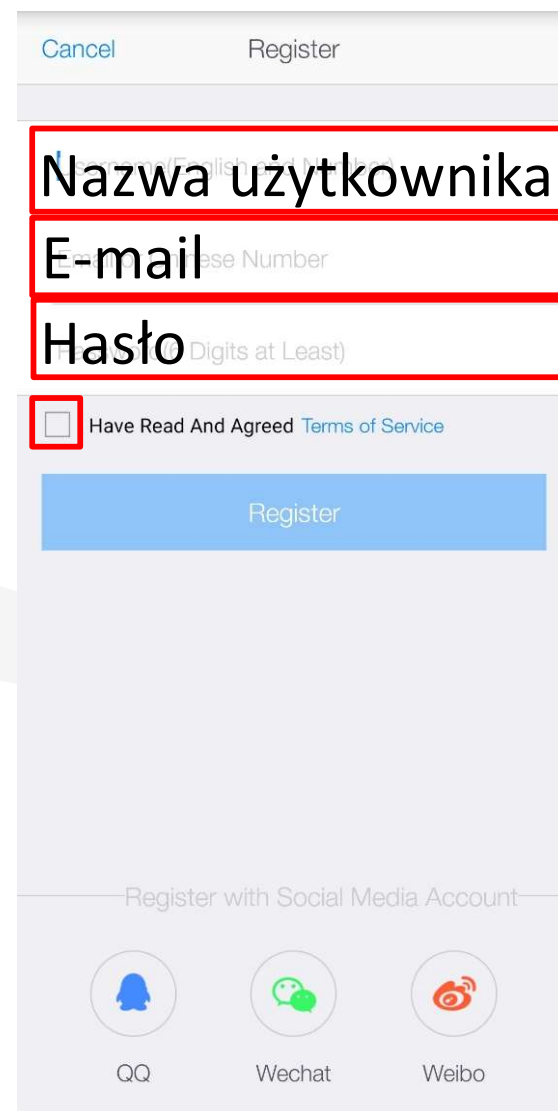
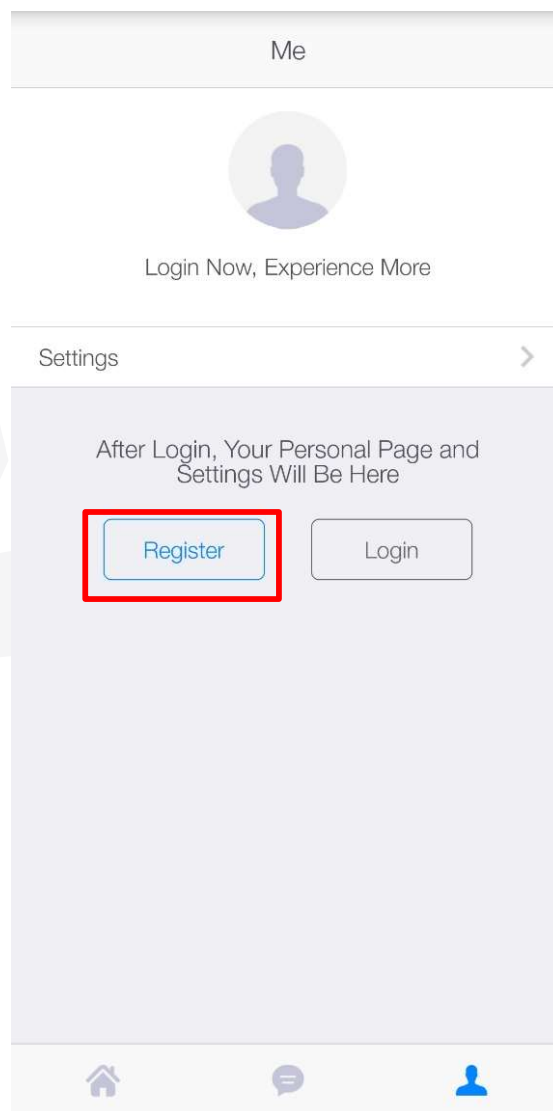
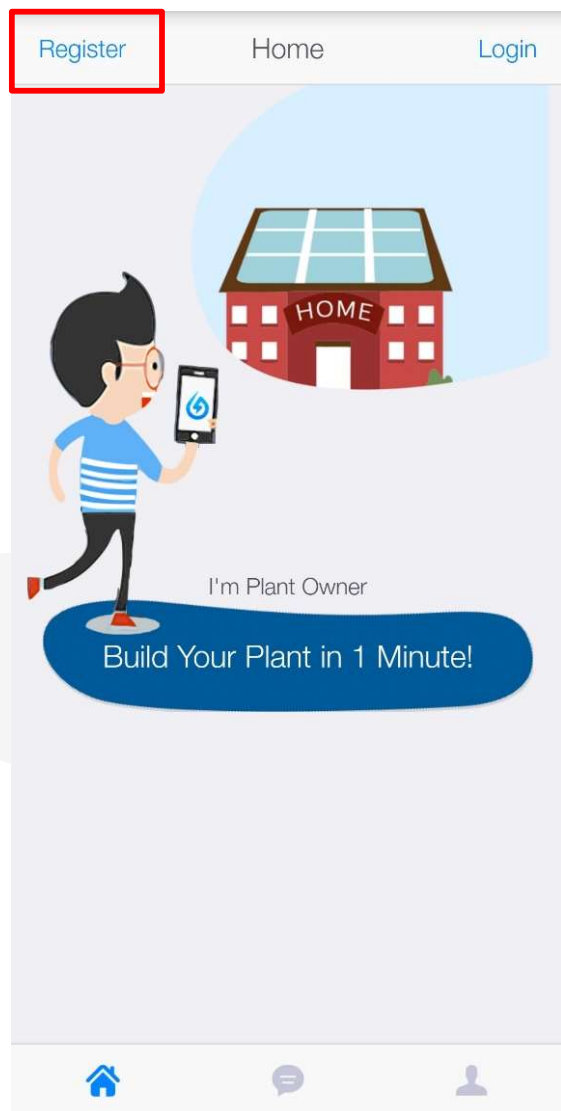
Ponad
100 tys.
Pobrania

3

PEGI 3 ⓘ

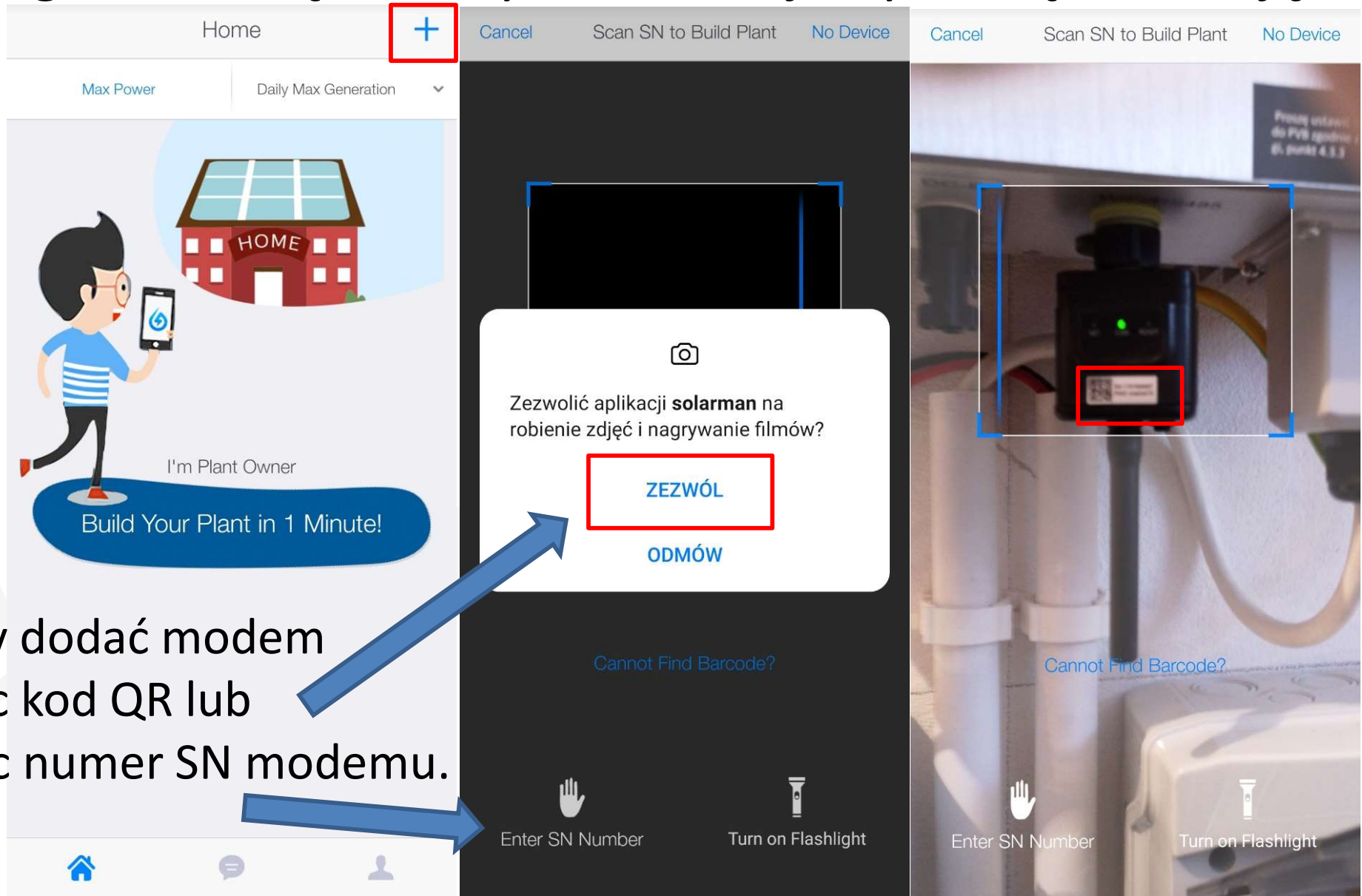
System monitorowania instalacji PV - Afore

Po uruchomieniu aplikacji klikamy „**Register**” i uzupełniamy formularz o niezbędne dane.



System monitorowania instalacji PV - Afore

Po zalogowaniu się klikamy „+” i dodajemy naszą instalację.



Możemy dodać modem skanując kod QR lub wpisując numer SN modemu.

System monitorowania instalacji PV - Afore

Potwierdzamy lokalizację i typ instalacji oraz wpisujemy jej moc.

Back Confirm Plant Info Next

Longitude 21°

Latitude 50°

Plant Address

Podkarpackie

Plant Type

On-grid Type

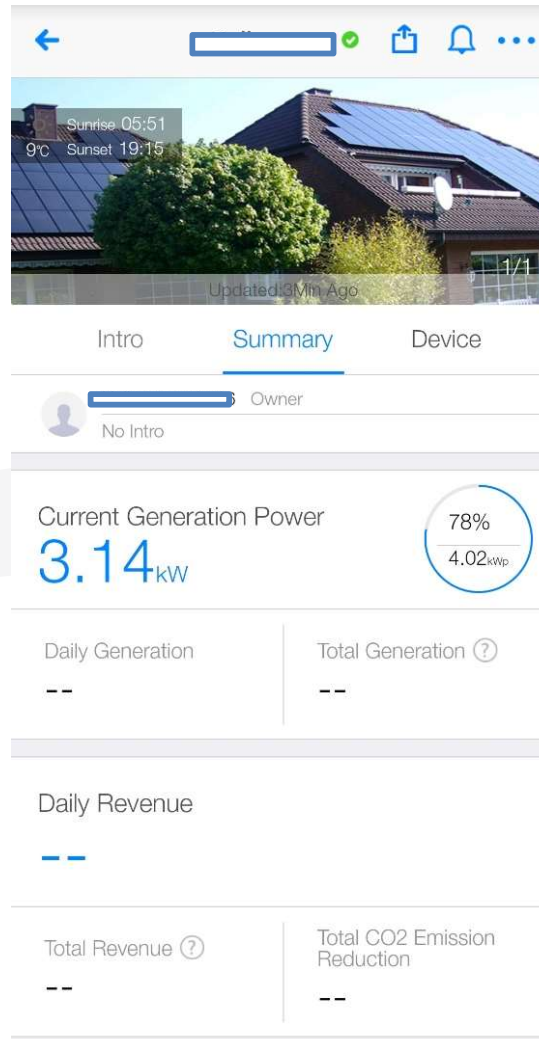
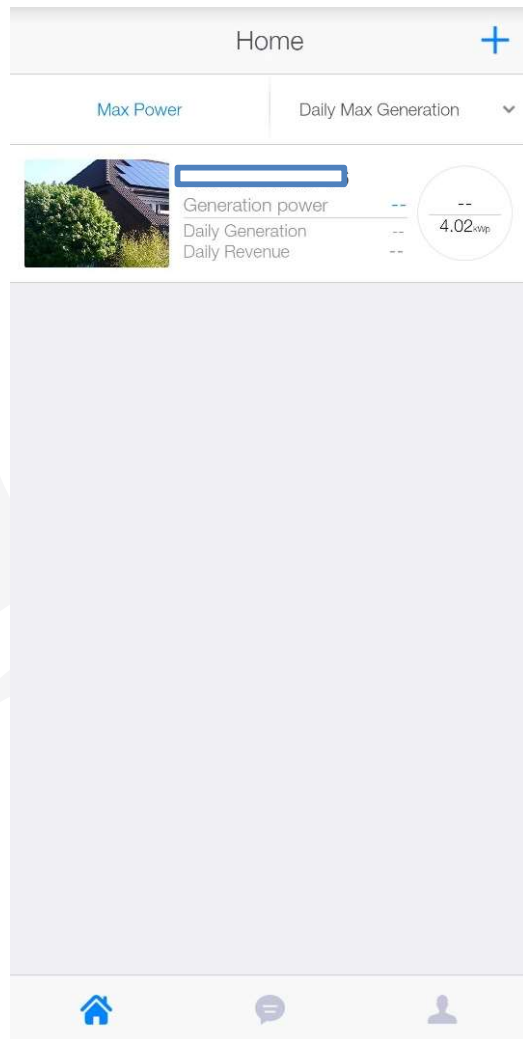
Capacity (kWp) 4.02

Currency PLN >

Benchmark Price(PLN/kWh) 0.70

System monitorowania instalacji PV - Afore

Po zaakceptowaniu danych instalacja powinna się pojawić na stronie głównej. Po kilku minutach powinny się pojawić pierwsze dane o produkcji.



The screenshot shows the 'Inverter' details screen. At the top, there is a header with a back arrow, a green checkmark, the inverter ID 'T4203000', a search bar, a notification bell, and a more options menu. Below the header is a status bar: 'Updated: 33s Ago'. The main content area has a table with three columns: 'Brand', 'Inverter Status', 'Inverter Temp', and 'Running Time'. The 'Brand' is '--'. The 'Inverter Status' is 'Grid', 'Inverter Temp' is '20,30°C', and 'Running Time' is '0.0h'. Below this is another table with three columns: 'AC Output Power', 'Daily Generation', and 'Monthly Generation'. The 'AC Output Power' is '3,16kW', 'Daily Generation' is '1,49kWh', and 'Monthly Generation' is '1,27kWh'. Below this is a table with two columns: 'Annual Generation' and 'Total Generation'. The 'Annual Generation' is '13,68kWh' and 'Total Generation' is '1,70kWh'. At the bottom, there is a table with three columns: 'Generation', 'Grid', and 'History'. The 'Generation' column has three rows: 'PV1', 'PV2', and 'PV3'. The 'Grid' column has three rows: 'Voltage', 'Current', and 'Power'. The 'History' column has three rows: 'Voltage', 'Current', and 'Frequency'. The 'PV1' row shows '395,20V', '8,10A', and '3,20kW'. The 'PV2' row shows '0,00V', '0,00A', and '0,00W'. The 'PV3' row shows '0,00V', '0,00A', and '0,00W'. The 'R' row shows '244,80V', '4,30A', and '50,00Hz'. The 'S' row shows '245,00V', '4,30A', and '50,00Hz'. The 'T' row shows '246,80V', '4,30A', and '50,00Hz'.

Brand	Inverter Status	Inverter Temp	Running Time
--	Grid	20,30°C	0.0h
AC Output Power	Daily Generation	Monthly Generation	
3,16kW	1,49kWh	1,27kWh	
Annual Generation	Total Generation		
13,68kWh	1,70kWh		
Generation	Grid	History	
	Voltage	Current	Power
PV1	395,20V	8,10A	3,20kW
PV2	0,00V	0,00A	0,00W
PV3	0,00V	0,00A	0,00W
	Voltage	Current	Frequency
R	244,80V	4,30A	50,00Hz
S	245,00V	4,30A	50,00Hz
T	246,80V	4,30A	50,00Hz

DZIĘKUJĘ ZA UWAGĘ

